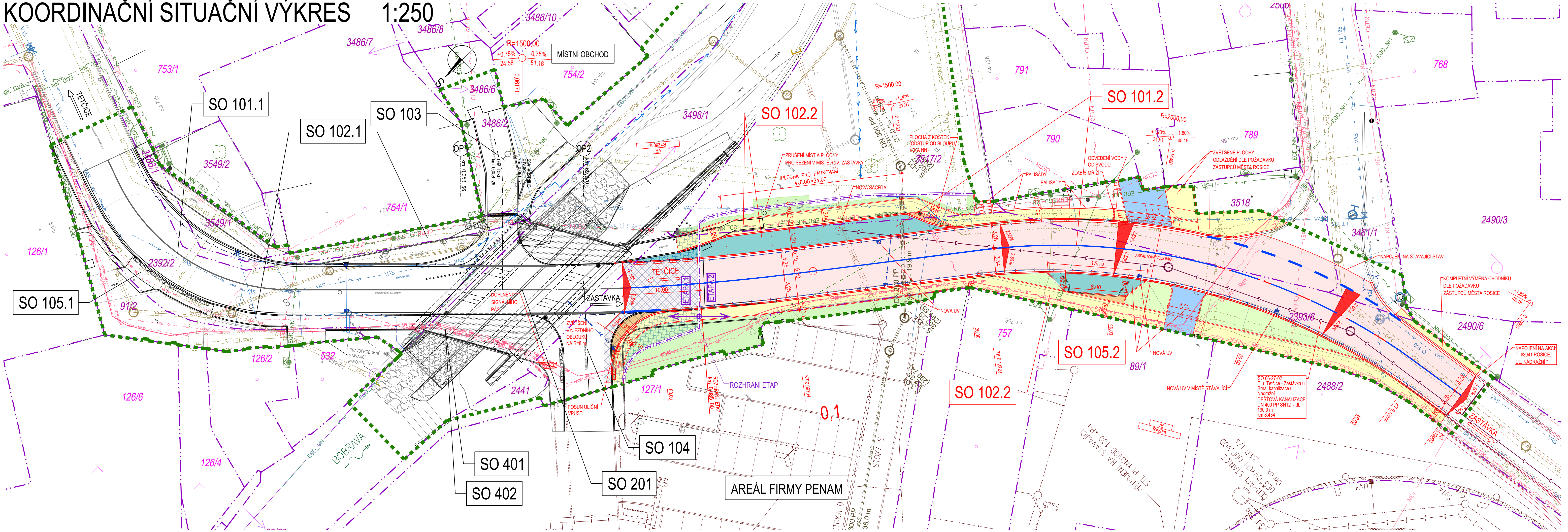
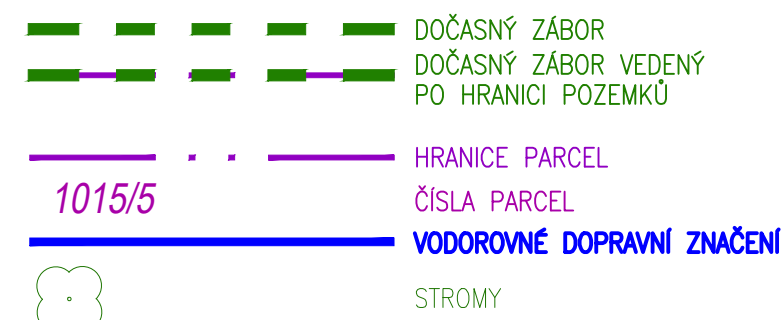


## KOORDINACNÍ SITUACNÍ VYKRES 1:250



## LEGENDA CAR A INZENYRSKYCH SITI



NOVÝ STAV

VODÁRENSKÁ AKCIOVÁ SPOLEČNOST, a.s. Divize Brno–venkov – VODOVOD

VODÁRENSKÁ AKCIOVÁ SPOLEČNOST, a.s. Divize Brno-venkov – GRAVITAČNÍ JEDNOTNÁ KANALIZACE

MĚSTO ROSICE – GRAVITAČNÍ DEŠŤOVÁ KANALIZACE

VODÁRENSKÁ AKCIOVÁ SPOLEČNOST, a.s. Divize Brno-venkov – GRAVITAČNÍ SPIAŠKOVÁ STOKA

EG.D. 4.8. = NADZEMNÍ VEDENÍ NM

EG.D, g.s. = PODZEMNÍ VEDENÍ NM

EG.D, g.s. – NADZEMNÍ VEDENÍ VN

GasNet, s.r.o. – PODZEMNÍ VEDENÍ STL PLYNOVODU

GasNet, s.r.o. – PODZEMNÍ VEDENÍ NTL PLYNOVODU

PLÁNOVANÁ KANALIZACE (PK ŠVESTKA)

RUŠENÁ KANALIZACE (PK ŠVESTKA)

### PLÁNOVANÁ KANALIZACE (PK ŠVESTKA)

PENAM, a.s. - PROVEDENÉ/PLÁNOVANÉ STAVBY

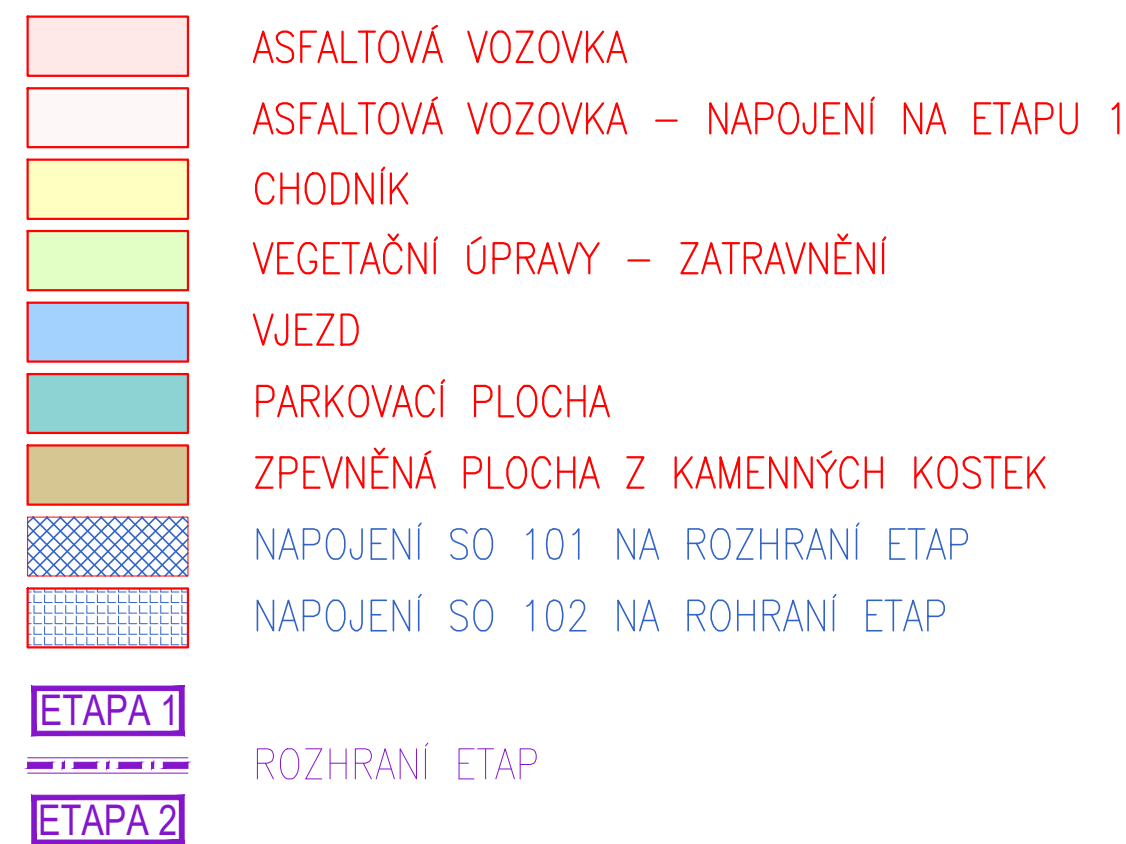
DESTOVA KANALIZACE, SO 06-27-

CETIN a.s. – NADZEMNÍ VEDENÍ SEK  
CETIN a.s. – PODZEMNÍ METALICKÉ VEDENÍ SEK

CETIN a.s. – PODZEMNÍ OPTICKÉ VEDENÍ SFK

Nej.cz s.r.o. – ZEMNÍ OPTICKÉ VEDENÍ

## LEGENDA PLOCH



## LEGENDA OBJEKTŮ

SO 101.1 – Úprava silnice III/3941, Etapa 1

SO 101.2 – Úprava silnice III/3941. Etapa 2

SO 102.1 – Chodníky podél hlavní trasy. Etapa 1

SO 102.2 – Chodníky podél hlavní trasy, Etapa 2

SO 103 – Napijení chodníku a vjezd u místního obchodu (POUZE Etapa 1)

SO 104 – Vjezd k greálu BENAM (POUZE Etapa 1)

SQ 105.1 – Vjezdy k nemovitostem. Etapa 1

S0 105.2 – Vjezdy k nemovitostem, Etapa 2

SO 182.1 – Dopravně inženýrská opatření, Etapa 1

SO 182.2 – Dopravně inženýrská opatření, Etapa 2

SO 201 – Most ev.č. 3941-1 Rosice (POUZE Etapa 1)



S0 202 – Provizorium pro zásobování průmyslového areálu

S0 301 – Provizorní přepojení vodovodu (POUZE Etapa 1)

SO 401 – Kabely CETIN (POUZE Etapa 1)

SO 402 – Kably NEJ (POUZE Etapa 1)

C3

INVESTOR  Správa a údržba silnic Jihomoravského kraje příspěvková organizace kraje Žerotínovo náměstí 449/3 602 00 Brno		SOUŘADNICOVÝ SYSTÉM : JTSK VÝŠKOVÝ SYSTÉM : BpV  	
VEDOUcí PROJEKTANT : Ing. Martin REHLIKA ZODPOVĚDNÝ PROJEKTANT : Ing. Svatopluk ZOBEK VYPRACOVAL : Ing. Svatopluk ZOBEK KONTROLOVAL : Ing. Jiří ŠRUBÁR		 PROJEKČNÍ KANCELÁŘ PRIS s. r. o. OSOVA 20, 625 00 BRNO	
KRAJ : JIHOOMORAVSKÝ INVESTOR : SÚS JMK, p.o.k.		DATUM : 6/2024 FORMÁT : 8 A4 MĚŘÍTKO : 1:250 ÚČEL : PDPS ČÍS. ZAKÁZKY : 19059 ARCHIVNÍ ČÍS. : C3_KSIT ČÍS. SOUPRAVY : PRÍLOHA	
NÁZEV AKCE  III/3941 Rosice most 3941-1, Etapa 2		PRÍLOHA  KOORDINAČNÍ SITUAČNÍ VÝKRES	
NÁZEV PŘÍLOHY:		C3	